

BÄRO

Retail
Lighting

RA LEUCHTE

Ontero





Frisch, gesund, ökologisch, energieeffizient – unser Leben und unsere Ansprüche verändern sich. Das Warenangebot wird komplexer, Orientierung und Vertrauen werden wichtiger. Wir erforschen kontinuierlich neue Lichttechnologien und entwickeln neue Möglichkeiten der Präsentation. Für unsere Kunden. Und die Kunden unserer Kunden.

Fresh Light *for* Fresh Products.



Ontero RA

AUFBAULEUCHTE

Ontero RA ist der perfekte Einstieg in die Lichtwelten von BÄRO. Die Aufbauleuchte mit Stromschienen-Adapter verkörpert die Konzentration auf das Wesentliche in einem klaren, modernen Design. Abhängig vom Verwendungszweck bietet die Leuchtenserie drei Lichtverteilungen (Flood, Medium und Spot) sowie drei Lichtfarben (3.000, 3.500 und 4.000 K). Ein neuer LED-Lichtkopf aus Aluminiumguss sorgt für optimales Wärmemanagement und eine lange Lebensdauer. Ontero RA ist einfach in der Planung, einfach in der Handhabung und besonders wirtschaftlich in Anschaffung und Betrieb – die perfekte Grundlage für effektvolle und emotionale Inszenierungen im Nonfood-Bereich.



Ontero RA

LED

FARBCODE	830	835	840
----------	-----	-----	-----

Nutzlichtstrom 15 W [lm]	1.730	1.740	1.780
Nutzlichtstrom 28 W [lm]	2.990	3.030	3.080

LEUCHE

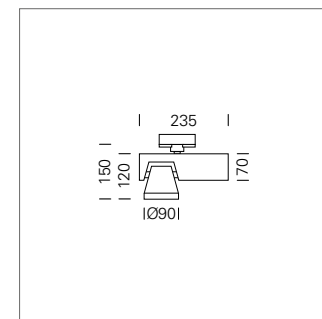
Gewicht	0,9 kg
Leuchtenfarben	■ □ ■

> Bei den aufgeführten Werten handelt es sich um Angaben für die Ausführung mit Medium-Reflektor.

Durch Weiterentwicklungen in der LED-Technik kann sich die Systemleistung im Rahmen der Produktpflege reduzieren.

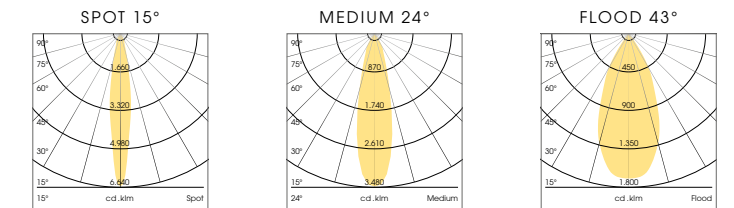


Aufbaustrahler mit LED, passive Kühlung, Bemessungslebensdauer der LED L80/B10 > 50.000 h für 15 W und L70/B10 > 50.000 h für 28 W, Farborttoleranz 3 SDCM (initial), Reflektor Reinstaluminium 99,99 % in MIRO-SILVER®, Strahler drehbar, Leuchtenkopf schwenkbar, Leuchtgehäuse Aluminium-Druckguss, pulverbeschichtet, Multiadapter, inklusive Abschlussglas, Leuchtenfarben Stratoschwarz, -weiß, Schutzart IP 20, Schutzklasse I, max. Anzahl der Leuchten pro Stromkreis 34 Stk./B16A



Lichtverteilungen

Kurven und Diagramme

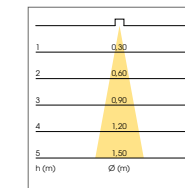


FARBCODE*

	830	835	840
Leuchtenlichtstrom [lm]	1.770 . 3.060	1.780 . 3.090	1.820 . 3.150
Systemleistung [W]	15 . 28	15 . 28	15 . 28
Beleuchtungsstärke [lx]			

SPOT

Spot-Reflektoren haben ein punktförmiges, scharf auslaufendes Lichtbild. Sie erzeugen hohe Beleuchtungsstärken auf relativ kleiner Fläche und sind prädestiniert für die Akzentbeleuchtung.



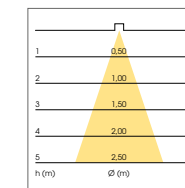
1	0,30	11.686 . 20.202	11.752 . 20.400	12.016 . 20.796
2	0,60	2.922 . 5.051	2.938 . 5.100	3.004 . 5.199
3	0,90	1.299 . 2.245	1.306 . 2.267	1.336 . 2.311
4	1,20	731 . 1.263	735 . 1.275	751 . 1.300
5	1,50	468 . 809	471 . 816	481 . 832

FARBCODE*

	830	835	840
Leuchtenlichtstrom [lm]	1.730 . 2.990	1.740 . 3.030	1.780 . 3.080
Systemleistung [W]	15 . 28	15 . 28	15 . 28
Beleuchtungsstärke [lx]			

MEDIUM

Medium-Reflektoren erzeugen ein gesättigtes Lichtbild mit einem weich auslaufenden Kegel. Universell einsetzbar, modellieren sie das beleuchtete Objekt in einer ausgewogenen Balance.



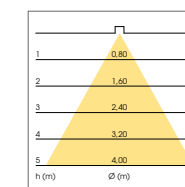
1	0,30	5.997 . 10.364	6.032 . 10.503	6.170 . 10.676
2	1,00	1.500 . 2.591	1.508 . 2.626	1.543 . 2.669
3	1,50	677 . 1.152	671 . 1.167	686 . 1.187
4	2,00	375 . 648	377 . 657	386 . 668
5	2,50	240 . 415	242 . 421	247 . 428

FARBCODE*

	830	835	840
Leuchtenlichtstrom [lm]	1.700 . 2.950	1.710 . 2.980	1.750 . 3.030
Systemleistung [W]	15 . 28	15 . 28	15 . 28
Beleuchtungsstärke [lx]			

FLOOD

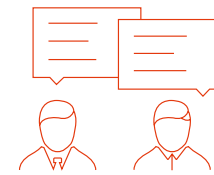
Flood-Reflektoren haben einen breiten, weich auslaufenden Lichtkegel. Sie eignen sich sowohl zur Ausleuchtung größerer Flächen als auch zur Allgemeinbeleuchtung.



1	0,30	3.000 . 5.205	3.018 . 5.258	3.088 . 5.347
2	1,00	750 . 1.302	755 . 1.315	772 . 1.337
3	2,00	334 . 579	336 . 585	344 . 595
4	3,00	188 . 326	189 . 329	193 . 335
5	4,00	120 . 209	121 . 211	124 . 214

* Hinweise zur Farbwiedergabe und Bemessungslebensdauer sowie zu weiteren technischen Details entnehmen Sie bitte unseren Datenblättern unter www.baero.com. Bei allen Angaben handelt es sich um typische Werte. Durch technische Weiterentwicklungen können sich Systemmerkmale im Rahmen der Produktpflege verändern. Irrtümer vorbehalten.

BÄRO – Ihr Lichtpartner von Anfang an



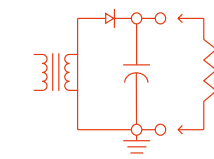
> BERATUNG

Ein grundlegender Aspekt unserer Beratung ist es, allen Projektbeteiligten das enorme Potenzial und die vielen nuancierten Ausdrucksmöglichkeiten zu vermitteln, die das Medium Licht heute dank LED-Technologie bietet. Sprechen Sie mit unseren Lichtberatern und lassen Sie sich informieren, wie BÄRO Produkte in Ihrem Store wirken können – nicht nur im Hinblick auf Effektivität und Effizienz, sondern auch und gerade in Bezug auf die Emotionalität des Lichts.



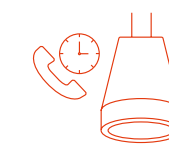
> PLANUNG

Licht lässt sich in vielfältigen Qualitäten und Dimensionen gestalten. Eine differenzierte Lichtplanung unterstützt nicht nur die Dramaturgie des Einkaufserlebnisses, sondern erlaubt es auch, die Beleuchtung optimal auf die verschiedenen Schaufgaben und Warengruppen abzustimmen. Unser Anspruch ist es, für jedes Konzept eine individuelle, ausdrucksstarke Lichtbalance zu finden – im Zusammenspiel von Lichtverteilung und Lichtlenkung, Lichtintensitäten und Lichtfarben.



> MONTAGE

Genauso wichtig wie eine effektive und kreative Beleuchtungsplanung ist eine sorgfältige und fachgerechte Installation. Damit Ihr individuelles Beleuchtungskonzept zügig Gestalt annimmt und unvorhergesehene Fragen schnell beantwortet werden können, unterstützt Sie BÄRO bei der Montage und Ausrichtung der Leuchten vor Ort. So können Sie sicher sein, dass die Beleuchtung perfekt auf Raum und Ware fokussiert ist.



> SUPPORT

Unser Service endet nicht mit der Inbetriebnahme Ihrer Beleuchtungsanlage. BÄRO steht Ihnen auch im Nachhinein für Fragen und Dienstleistungen zur Verfügung, ob es um Nachjustierungen im Konzept geht, die sich erst im Betrieb ergeben, oder um die unkomplizierte Hilfe im unwahrscheinlichen Fall eines Defekts. Nicht ohne Grund geben wir auf unsere Produkte eine LED-Garantie von 5 Jahren.

> KONTAKT

Telefon: 0800 799 1000 / E-Mail: service@baero.com

Druckerei:
Köllen Druck & Verlag GmbH

Konzept und Art Direction:
Meiré und Meiré, Köln
www.meireundmeire.de

Fotografie:
Hartmut Nägele
Kai Nielsen

BÄRO GmbH & Co. KG
Wolfstall 54-56
42799 Leichlingen

T +49 2174 799 0
F +49 2174 799 799
www.baero.com