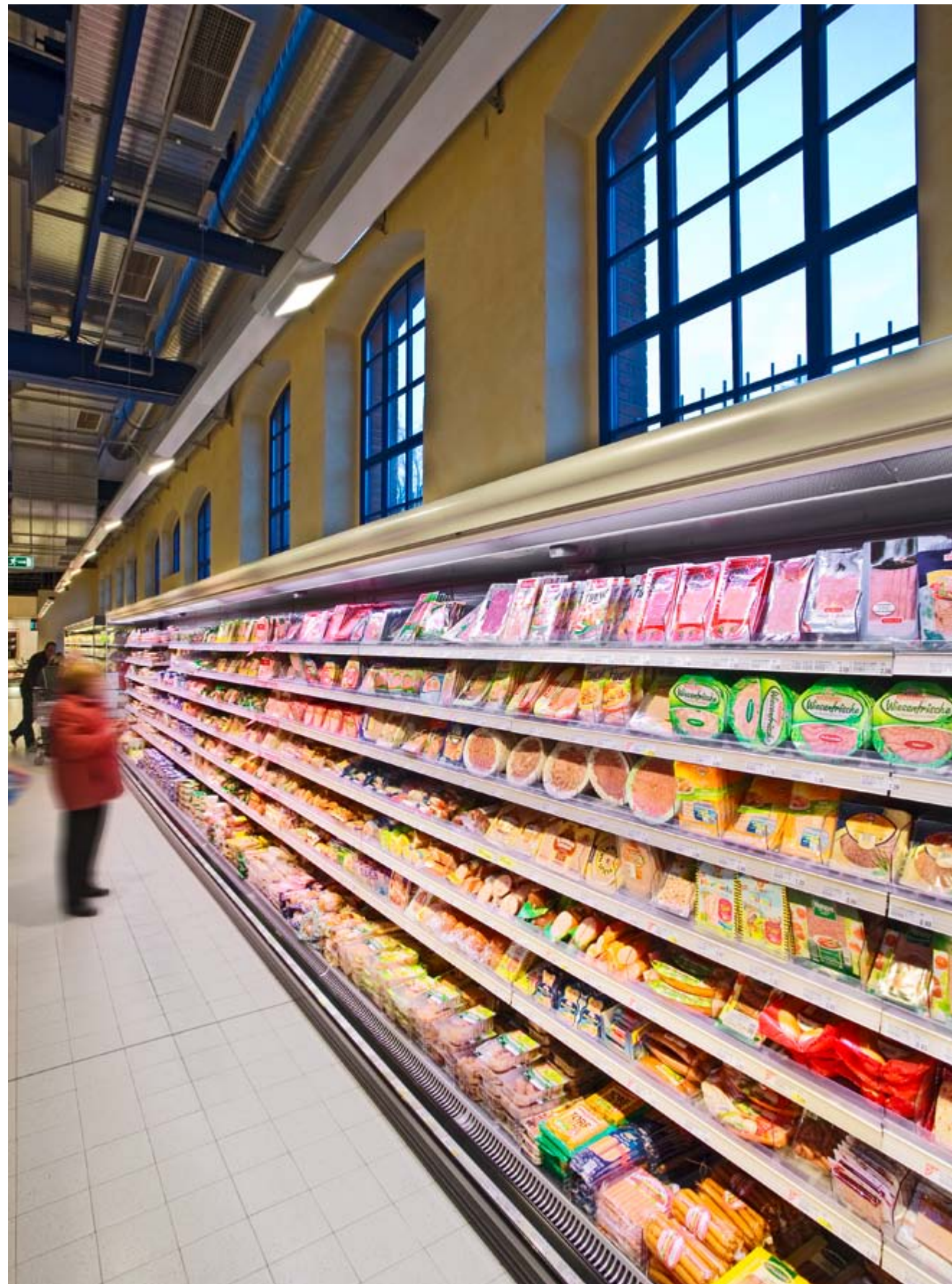


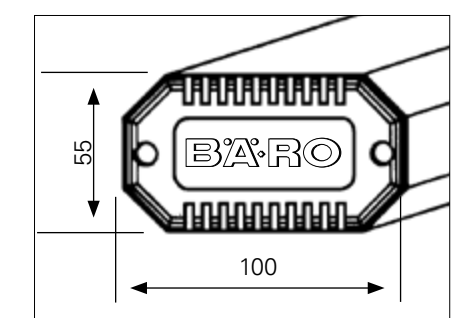
Lichtrohr S



	BFL 50 W	BFL 100 W	BBS 35 W	BBS 70 W	BBS 100 W	BBS 150 W	LED Standard	LED Food
Reflektoren								
Basic	_____							
Spot	_____							
Batwing	_____							
WideWing	_____							
MaxBeam	_____							
Flood	● ●							
Wallwasher	_____							
LED-Basic	_____							
LED-Spot	_____							
Reflektorfarben								
Silber	● ●							
Neusilber	● ●							
Filterscheiben								
Patentfilter	● ●							
UV-Filter	● ●							
Splitterschutz	● ●							
Leuchtenbeschreibung	Lichtrohrsystem für Einbau-, Aufbau- und Pendelleuchten							
Technische Details	h 55 x b 100 mm Aluminium-Strang-Pressprofil, pulverbeschichtet, flexible Gelenkverbinder							
Weitere Informationen	Lichtrohr S wird jeweils individuell geplant und gefertigt. Zubehörteile wie Stahlseile, Einspeisungen etc. werden durch unsere Technik ermittelt und kommissioniert.							



Leuchtenfarben



Produktmatrix

- Kombination erhältlich
 - Besonders zu empfehlen
 - Pflichtbestellung
- Leuchten mit BBS-Leuchtmittel müssen immer mit einem Filter oder einer Splitterschutzscheibe betrieben werden

Leuchtenfarben

- Stratosilber
- Silber
- Weiß
- Schwarz
- RAL RAL-Sonderfarben
- Gold eloxiert
- Silber eloxiert / chrom
- Stahl gebürstet / Alu blank

Leuchtenmerkmale

- ☑ Keine Infrarotstrahlung
- ☑ Keine UV-Strahlung

Glasfarben

- Weiß RAL 9010
- Champagner RAL 9001
- Gelb RAL 1018
- Orange RAL 2009
- Rot RAL 3020
- Blau RAL 5013

LED-Einbauring

- Weiß
- Warmweiß
- Gelb
- Rot
- Blau
- Grün

Reflektoren

-  Basic
-  Spot
-  Batwing 50°
-  Batwing 70°
-  Batwing 90°
-  WideWing
-  MaxBeam
-  Flood
-  Wallwasher
-  WallBeam
-  LED-Basic
-  LED-Spot
-  Power-Basic
-  Power-Batwing 50°
-  Power-MaxBeam